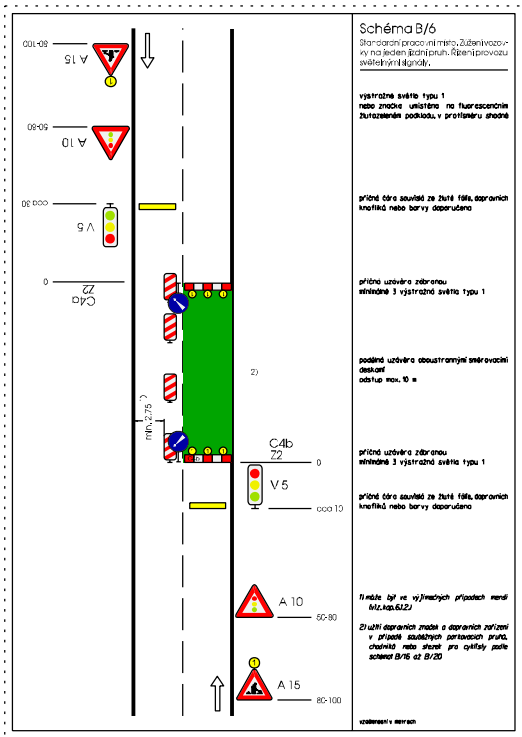
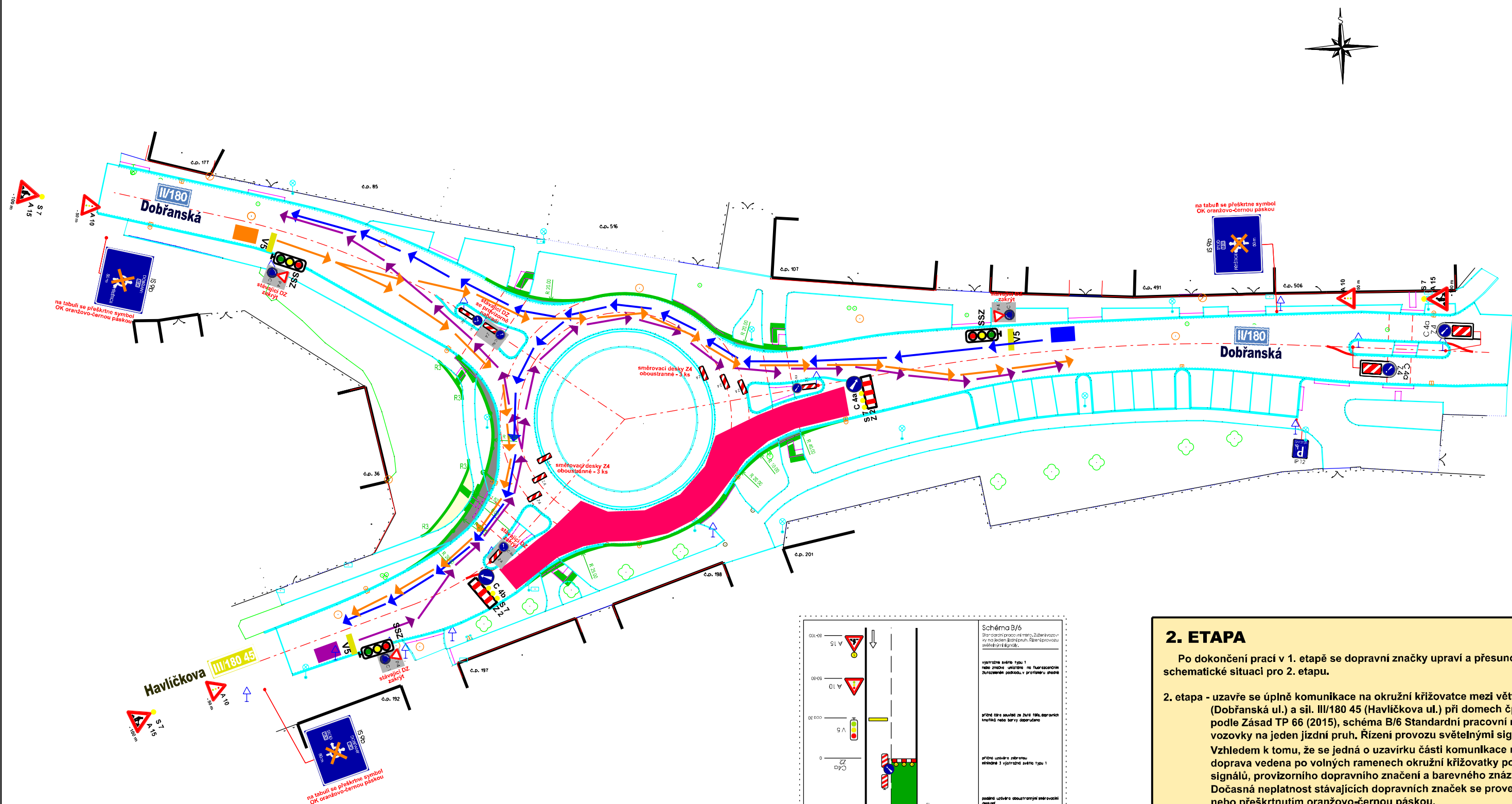


# 2. ETAPA



**2. ETAPA**

Po dokončení prací v 1. etapě se dopravní značky upraví a přesunou podle návrhu na schematické situaci pro 2. etapu.

2. etapa - uzavře se úplně komunikace na okružní křižovatce mezi větvemi sil. II/180 (Dobřanská ul.) a sil. III/180 45 (Havlíčková ul.) při domech čp. 197, 198 a 201 podle Zásad TP 66 (2015), schéma B/6 Standardní pracovní místo. Zúžení vozovky na jeden jízdní pruh. Řízení provozu světelnými signály.

Vzhledem k tomu, že se jedná o uzavírku části komunikace na OK, bude doprava vedena po volných ramenech okružní křižovatky pomocí světelných signálů, provizorního dopravního značení a barevného znázornění na situacích. Dočasná neplatnost stávajících dopravních značek se provede buď zakrytím nebo přeškrtnutím oranžovo-černou páskou.

**SCHEMATICKÁ SITUACE  
2. ETAPA  
MĚŘ. 1:500**